

SIRIO[®]
have fun

Sirio book 2026



シリオのこだわり、 日本企画 → イタリア設計

1993年より「日本人専用木型の登山靴シリオ」

海外ブランドの靴が優れた製造技術によって作られていても、欧米人向けの幅の細いラスト(木型)で作られている為、なかなか足に合うものが見つかりません。また、日本人向けに幅広のラストを採用していても、ソールは欧米人向けの幅の細いソールを共有しているので、幅広というよりはボリュームのある靴になるケースがほとんどです。

シリオは、日本人の足型を研究した専用ラスト、足の長さとの比率10対4のラストを基準として日本人の足型にあった3つのサイズをソールから企画、開発。これらをもとにイタリアで設計、イタリア、ベトナムで生産を行っています。

イタリアでは、靴作りの技術と伝統が世代を超えて受け継がれています。革のなめし技術、染色技術に優れ、またホックや靴紐等の製造技術が発達し、今もなお靴作りの中心となっています。日本のニーズに応え、イタリアの技術と伝統が靴に命を吹き込む。それが「シリオ」です。



シリオは目的に応じた靴を選んでいただくために、大きく5つのレベルで分類しています。



<p>マウンティニアリング 登攀、不整地用 MOUNTAINEERING</p>											<p>P.F. 730 Active Trek Light</p>	<p>P.F. 731 Active Trek Light</p>		
<p>トレッキング 不整地、登山道 TREKKING</p>	<p>41-A Active Trek Light</p>					<p>P.F. 302</p>	<p>P.F. 46-4 Active Trek Light</p>	<p>P.F. 431 Active Trek Light</p>		<p>P.F. 630</p>			<p>P.F. 441 Active Trek Light</p>	<p>P.F. 640</p>
<p>ライトトレッキング 登山道 LIGHT TREKKING</p>			<p>P.F. 13-1 Active Hike Light</p>	<p>P.F. 13-2 Active Hike Light</p>	<p>P.F. 156-2</p>	<p>P.F. 156-3 Active Hike Light</p>								
<p>トラベル & カントリー TRAVEL & COUNTRY</p>	<p>P.F. 116-3</p>													
<p>ウォーキング / アーバン WALKING / URBAN</p>														



足に合った「幅」、楽な姿勢で歩ける踵の「高さ」、歩きを支える「硬さ」。歩きやすさの決め手である、この3つの特長をひとつにしたシリオの考え方、それがプリウス・フォルマ=「P.F.コンセプト」です。靴の命であるフィッティングを第一に「P.F.コンセプト」が歩きやすさを実現します。

足幅

日本人の足型に多い「10対4」を基準に、爪先部分がゆったりフィットする形状で、幅広の足にジャストフィット。踵のホールド性を高めながら、足指でしっかり大地をつかめる形状。



高さ

自然な歩行姿勢を保つため、踵の高さは重要なポイント。シリオは踵と爪先の高さの差を10mmに設定して、自然な姿勢をキープしています。



硬さ

山歩きをする上で、靴の硬さはフィット感を左右します。足裏の力のバランスに合わせた硬さ配分により、足下の安定性とリズムカルに歩ける軽快さを、用途・目的に応じて実現しています。



「10:4」より足幅が細い人
タイトフィットがお好みの人。



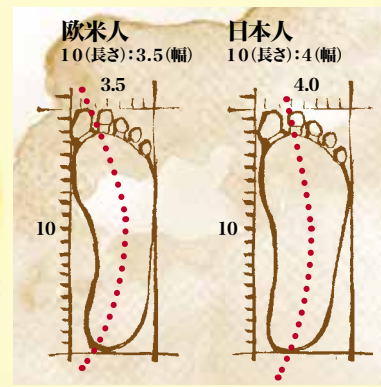
「10:4」がちょうど位の人
自然なフィット感がお好みの人。



「10:4」より幅広の人
長く歩いていると、足が痛くなりやすい人。外反母趾等。

欧米人と日本人の足型の違い 日本人の足を幅広にした、独自の履物文化。

靴を開発した欧米の履物文化とは異なり、日本ではワラジやゾウリ、下駄などの独特な履物が主に使われてきました。この履物文化が、日本人に多い甲高段広や偏平足を生み出す背景になり、自分に合う靴となかなか出会えない原因のひとつとなっています。そのような日本人の足を研究するとひとつの特徴的なパターンがあります。足の長さとの比率が欧米では10対3.5の人が多いのに対し、日本では10対4が半数以上を占めるという事です。



3つのワイズ

シリオは、様々な日本人に快適な山歩きを楽しんでいただくため、足の長さとの比率「10対4」の足型を基準に3つのワイズでラインナップを構成しています。



安全な登山を楽しむためには 目的に応じた靴を選ぶ

自然を相手にする長時間歩行は靴選びが一番重要となります。舗装路をハードな登山靴で歩くと足が疲れます。高山をローカットのシューズで登ると足を挫いたり、思わぬけがをするリスクがあります。登山靴といっても里山や低山対応のものから高山や冬山対応の物まで様々な種類があります。標高、季節、荷物の重量など、目的に応じた靴を選ぶことが大切です。

ソールスタンス

ソールスタンスが長い：

ソフトフレックスで屈曲性が良く、緩斜面や平坦な道のりでの歩行がリズムカルになり足に余計な負担をかけません。特別な脚力も必要なく山歩き入門として適しています。しかし急斜面や重装備、不整地では足下が不安定になりやすく注意が必要です。

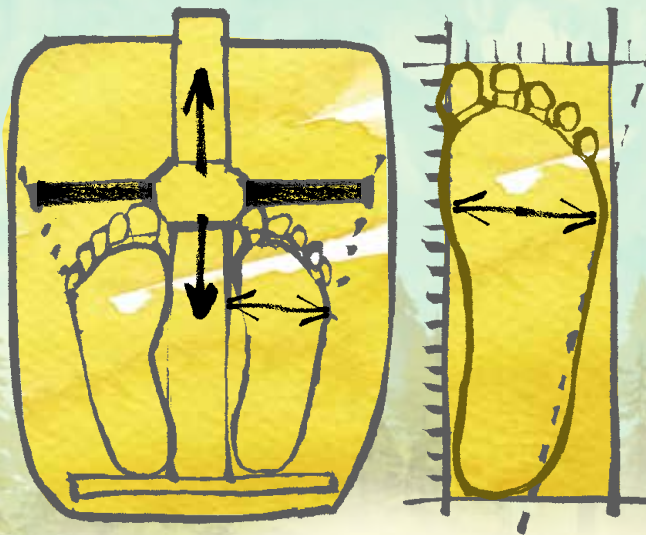
ソールスタンスが短い：

全体的に靴のフレックスが硬いので、急斜面で地面に対する爪先のホールドがよく、また重装備で足下を支え、不整地でも非常に安定します。しかし平坦な道を歩くにはフレックスが硬いので足が疲れやすく適しているとは言えません。



ソールスタンス

※ ソールスタンスとは、靴の硬さ（フレックス）を測る目安です。硬い靴ほどソールスタンスは短くなり、柔らかい靴ほど長くなります。



靴選びのポイント

ソックスを履く

ソックスの厚さや素材によってフィット感は大きく異なります。ソックスは山歩きの際に履くものを使用してください。靴と一緒にソックスを購入することをおすすめします。

店頭でシリオ専用のワイズゲージを用い、足の幅、長さを確認

必ず両足で乗り、膝を少し曲げて足裏に均等に体重をかけてください。踵をヒールバーに密着してゲージバーを動かして爪先を軽く当ててください。ゲージウインドウに足のサイズが表示されます。

ゲージで測る

※ゲージの表示サイズはあくまでも目安です。詳しくは店頭でお尋ねください。

※シリオブーツは、捨て寸(約1.3cm)を考慮して制作していますので、ゲージ表示と同じサイズのブーツからサイズ合わせを始めてください。

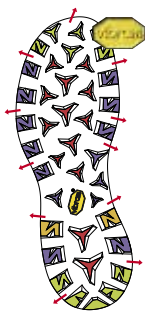
トラベル&カントリー / ウォーキング Travel & Country / Walking



SIRIO VIBRAM USAGI 116-3(ECOSTEP EVO)/156-2

シリオ・VIBRAM®
USAGIソール

VIBRAM®社と共同開発した
ライトトレッキングソール。
軽量で優れたクッション性と
歩行安定性を確保。



SIRIO VIBRAM MUSASABI

156-3/13-1/13-2

シリオ・VIBRAM®
MUSASABIソール

VIBRAM®MEGAGRIP搭載、
Xフレームとヒールスタビライ
ザーを内蔵した天候対応力の
高い、オリジナルソール。

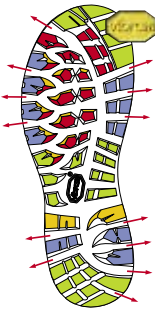
ライトトレッキング / トレッキング Light Trekking/Trekking



SIRIO VIBRAM KOI 302

シリオ・VIBRAM®
KOIソール

歩行時の安定性、グリップ性
に優れたブロックパターン。
軽量かつ衝撃吸収に優れた
EVAミッドソール採用。



SIRIO VIBRAM OKAMI 46-4

シリオ・VIBRAM®
OKAMIソール

日本の地形に適したトラック
パターン、角度を変えたブロック
パターンで岩場、不整地でグリ
ップ力を発揮。ドロ落ちの良い
セルフクリーニング設計。
VIBRAM®MEGAGRIP搭載。

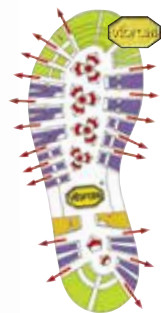


MASAI 41A

VIBRAM®MASAIソール

広いコンタクトエリアで、岩場、
不整地で高いグリップ力を発揮。
360°方向マルチダイレクシ
ョンスパイク&ヒールブレーキ
ングブロックパターンで歩行時の
安定性を確保。

マウンテンアング Mountaineering



SIRIO VIBRAM CAMOSCIO 431/441/730/731

シリオ・VIBRAM®
CAMOSCIOソール

広いコンタクトエリアグリップ、
凹凸地面グリップ力を発揮する
マルチダイレクションスパイク
で歩行時の安定性を確保。
ドロ落ちの良いセルフクリ
ーニング設計。



SIRIO VIBRAM HAYABUSA 630/640

シリオ・VIBRAM®
HAYABUSAソール

マルチダイレクショングリップ
と広いコンタクトエリアブロック
パターンの重い荷物を背負った
縦走にも対応するソール。ドロ
落ちが良いセルフクリーニング
設計。

ソール

- グリップ
- シャンク
- トラクション
- ブレーキング
- スタビリティ
- セルフクリーニング



GORE-TEX® fabrics

ゴアテックス® ファブリクス

ゴアテックス® テクノロジー

防水性と透湿性により、足をドライに保ち、気象条件に適した快適さを提供。

- ゴアテックス サラウンド®テクノロジー。常に足を快適に保ち、ソールからも通気する。
- ゴアテックス® エクステンデット・コンフォート・フットウェア。より暖かい環境下で、より活動量の多いアクティビティを行う時に最適です。
- ゴアテックス® パフォーマンス・コンフォート・フットウェア。広範囲の様々なアウトドア活動に最適です。
- ゴアテックス® インシュレーテッド・コンフォート・フットウェア。通常のものより保温材を厚くし、高い防寒・保温性を発揮。高山、冬山でも足をガードする。



UPPER

アッパーはブーツの外側素材。耐久性、撥水性、通気性、快適性を考慮した厳選素材を使用。

●アシメトリック・アッパー

靴の内側をより高くし、脚の彎曲に対して自然なホールド感と歩行スタイルを保つ。

TONGUE

ペロ部分は外部からの小石や砂の侵入を防ぐだけでなく甲部分を優しく保護。

●シリオ立体裁断タング

足首部分の切り込みデザインが歩行時のフレックス性とフィット感を高める。

PADDED

●アンクルパッド

足首部分に快適にフィットし優しく保護。

HEEL COUNTER

ヒールカウンターは、踵部分をカップ状に包み込み足をセンターに維持。歩行の安定性をはかります。

BUMPER

バンパーは衝撃に強く、あれた地形から爪先を保護。

●フロントバンパー ●ロングバンパー ●ラバーラウンド

爪先部分のフロントバンパー、爪先から土踏まずまでのロングバンパー、アッパー周囲全体を囲むラバーラウンドがあり、ハードに使われるものほどガード範囲を大きくしている。

TOE CUP

トゥカップ

爪先部分に軽量ながら強固なカップを内蔵。爪先をしっかり保護する。

FOOT BED

吸水性、通気性に優れた立体成型フットベッド。

※フットベッドがへたってくると、足裏のアーチを支えなくなり、疲れやすくなったり踵が滑りやすくなりますので、早めの交換をお勧めします。

SHANK

シャンクは靴に適度な硬さを持たせるプレート。ねじれを 방지安定性を確保。

MIDSOLE

ミッドソールは足を支える重要な部分。クッション性と衝撃吸収性に優れた素材を使用。

OUT SOLE

トラクション性に優れたラバー・アウトソール



アッパーの素材



- TPU
- PPボード
- Xフレーム
- プラスチックソフトS
- プラスチックソフトSH
- プラスチックソフト
- プラスチックハード
- グラスファイバー

●オープンナイロンメッシュ

通気性が非常に高く、軽量なナイロン素材。

●コーデュラ®ナイロン

様々なダメージからプロテクトする耐久性素材。軽さと強靭さ、しなやかさを併せ持つ。

●スウェード

しなやかで耐久性、撥水性に優れた皮革素材。

●マイクロファイバー・シンセティックレザー

自然な風合いながら軽量な人工皮革。

●ベルフンガー・スウェード

登山靴皮革タンナーとして名高いイタリア、ベルフンガー社の撥水、耐久性に優れた皮革素材。

●アンフィビオ・ヌバックレザー

イタリア、ダニ社のしなやかで足によく馴染む、撥水、耐久性に優れた高品質皮革素材。

●クロスタレザー

風合いに優れているとともに高い耐久性と堅牢性を併せ持つイタリア、ベルフンガー社の高品質皮革素材。

●アラミド繊維

強靭で、耐摩耗性、耐切削性に優れた繊維。

P.F.13-2Black



定番の良さはそのままに、細部を見直しました。
足が弾む、高反発EVAクッション・ミッドソールに改良。
実用的なレースキーパーを搭載。100%PFCフリー



¥23,100 (税抜価格 ¥21,000)

- サイズ 3E+
- ウェイト(片足) シリオ・アウトドア・アクティビティ・ラスト 約360g/26.0cm
- ソールスタンス 10cm

アッパー:	TPU 撥水加工済みナイロンメッシュ
シャンク:	Xフレーム
ソール:	シリオ・VIBRAM® MUSASABI ヒールスタビライザー
ソール張替え:	X

ベトナム製



ソール詳細は P6



サイズ (22.5cm~29.0cm)



3E+ シリオ・アウトドア・
アクティビティ・ラスト
アウトドアアクティビティに
適したフィッティング。

P.F.13-1 Storm/Haze/Black



¥19,800 (税抜価格 ¥18,000)

- ワイズ 3E+
シリオ・アウトドア・アクティビティ・ラスト
- ウェイト(片足) 約360g/26.0cm,
約340g/24.0cm
- ソールスタンス 10cm

アッパー:	TPU 撥水加工済みナイロンメッシュ
シャンク:	Xフレーム
ソール:	シリオ・VIBRAM® MUSASABI ヒールスタビライザー
ソール張替え:	X

ベトナム製



ソール詳細は P.6



3E+ シリオ・アウトドア・
アクティビティ・ラスト
アウトドアアクティビティに
適したフィッティング。

アクティブ・ハイク・ライト AHLシリーズ、
マルチパーパス テクニカル ローカットモデル。
シームレス構造 + VIBRAM MEGAGRIP
ソール + GORE-TEX®
シティからプログレッシブハイキングまで
いかなる地形でも足元のコントロールを可能に。



ヘイズ (22.5cm~25.5cm)



ストーム (24.0cm~29.0cm)



ブラック (22.5cm~29.0cm)



P.F. 116-3 Brown/Prune



定番の良さはそのままに、高反発EVAクッション・ミッドソールに改良。
これまで以上に頼れる一足です。
100%PFCフリー

¥22,000 (税抜価格 ¥20,000)

- サイズ 3E+
- ウェイト(片足) 約390g/26.0cm
約350g/24.0cm
- ソールスタンス 10cm

アッパー:	リサイクル撥水加工済みマイクロファイバー シンセティックレザー リサイクル撥水加工済みナイロンメッシュ
シャンク:	PPボード・インソール
ソール:	シリオ・VIBRAM® USAGI
ソール張替え:	X

ベトナム製



ブラウン (24.0cm~29.0cm)



重量の20%にリサイクル素材
を使用。



プルーン (22.5cm~25.5cm)

P.F. 116-3 Desert/Purple



軽量で柔らかな履き心地ながらフィット感の良いローカットシューズ。
よく整備された登山道のハイキング、アウトドア遊び、キャンプ、
タウンユース、トラベル等様々なシーンで活躍します。

¥19,250 (税抜価格 ¥17,500)

- サイズ 3E+
- ウェイト(片足) 約410g/26.0cm
約360g/24.0cm
- ソールスタンス 10cm

デザート (24.0cm~29.0cm)

アッパー:	リサイクル撥水加工済みマイクロファイバー シンセティックレザー リサイクル撥水加工済みナイロンメッシュ
シャンク:	PPボード・インソール
ソール:	シリオ・VIBRAM® USAGI
ソール張替え:	X

ベトナム製



ソール詳細は P.6



重量の25%にリサイクル素材
を使用。

パープル (22.5cm~25.5cm)



P.F.156-2 Cafe/Cocoa

定番の良さはそのままに、足首周りを改良。
より快適なフィッティングになりました。
100%PFCフリー。



¥23,980(税抜価格 ¥21,800)

- ワイズ 3E+
- ウェイト(片足) 約450g/26.0cm,
約400g/24.0cm
- ソールスタンス 10cm

アッパー:	撥水加工済みスウェード 撥水加工済みナイロン
シャンク:	PPボード
ソール:	シリオ・VIBRAM® USAGI
ソール張替え:	X

ベトナム製



カフェ (24.0cm~29.0cm)



ソール詳細は P.6



3E+ シリオ・アウトドア・
アクティビティ・ラスト
アウトドアアクティビティに
適したフィッティング。



ココア (22.5cm~25.0cm)

P.F.156-2 Beige

¥19,800 (税抜価格 ¥18,000)

- ワイズ 3E+
- ウェイト(片足) シリオ・アウトドア・アクティビティ・ラスト
約450g/26.0cm
- ソールスタンス 10cm

アッパー:	撥水加工済みスウェード 撥水加工済みナイロン
シャンク:	PPボード
ソール:	シリオ・VIBRAM® USAGI
ソール張替え:	X

ベトナム製



軽量でソフトなミッドカットタイプ。
キャンプやハイキングに。



ソール詳細は P.6



ベージュ

P.F.156-3 Denim/Indigo



フットワークが変わる。
Xフレームと、ヒールスタビライザーを
内蔵しVIBRAM MEGAGRIP搭載。
天候対応力の高い、テクニカルなミッドカット。

¥20,350 (税抜価格 ¥18,500)

- サイズ 3E+
シリオ・アウトドア・アクティビティ・ラスト
- ウェイト(片足) 約390g/26.0cm,
約350g/24.0cm
- ソールスタンス 10cm

アッパー:	撥水加工済みマイクロファイバー シンセティックレザー 撥水加工済みナイロン トゥ・ラバープロテクション S3ガード
シャンク:	Xフレーム
ソール:	シリオ・VIBRAM® MUSASABI ヒールスタビライザー
ソール張替え:	X

ベトナム製



デニム (24.0cm~29.0cm)



ソール詳細は P.6



3E+ シリオ・アウトドア・
アクティビティ・ラスト
アウトドアアクティビティに
適したフィッティング。



インディゴ (22.5cm~25.0cm)

P.F.302 Maron



基本を押さえた入門用。
ソフトランディングミッドソール、
リラックスフィット。
ナイロンメッシュをタングに使用し
通気性がアップしました。
VIBRAM XS TREK EVO, ソールの
パフォーマンスが大幅に向上しました。

¥24,200 (税抜価格 ¥22,000)

- サイズ 3E+
- ウェイト(片足) 約580g/26.0cm
- ソールスタンス 8cm

アッパー:	撥水加工済みマイクロファイバー シンセティックレザー 撥水加工済みナイロン 撥水加工済みナイロンメッシュ フロントバンパー
シャンク:	プラスチックソフトS
ソール	シリオ・VIBRAM® KOI
ソール張替え:	X

ベトナム製



ソール詳細は P.6



マロン (22.5cm~29.0cm)



マルチダイレクション・
アングルフレックス・システム

足首をサポートしつつ 前後左右のフ
レックスを高め軽快な動きが可能。



P.F.46-4 Black



コストパフォーマンスに優れた初級から中級用。
軽量かつタフなライト・トレッキングブーツ、
P.F.46第4世代へ。

プロテクティブアッパーをまとい
細部にわたり改良、進化しました。
足を優しく包み込み、自然なフィット感ながら
柔軟性を与え、ブレの無い足運びは変わらず、
さらに一歩先へと進みます。

¥30,800 (税抜価格 ¥28,000)

- サイズ 3E+
- ウェイト(片足) 約600g/26.0cm
- ソールスタンス 7cm

アッパー: 撥水加工済みアラミド繊維
(デュボン™ケブラー®)
撥水加工済みナイロン
TPUリップゲージ
フレックスプレート内蔵3D
アングルパッド
フロントロングバンパー
ヒールバンパー
マッドガード

シャンク: プラスチックソフトA

ソール シリオ・VIBRAM® OKAMI

ソール張替え: ○

ベトナム製



ソール詳細は P.6

デュボン™、及びケブラー®はイー・アイ・デュボン・
ドゥ・ヌムール・アンド・カンパニーの商標あるいは登録
商標です。



ブラック (22.5cm~29.0cm)



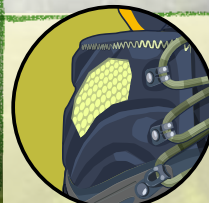
TPUリップゲージ

自然なフィット感な
がら柔軟性を与え、
ブレの無い足運びを
可能にします。



マッドガード

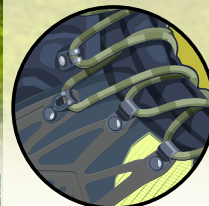
足首前後方向の動き
を自由にしつつ、
泥、砂利の侵入も
カバーします。



3Dパッド



フレックスプレート内蔵



プロテクティブアッパー



包み込むレーシング



P.F.441 AS



¥39,930 (税抜価格 ¥36,300)

- サイズ 4E+
- ウェイト(片足) 約590g/26.0cm
- ソールスタンス 6.5cm

アッパー: 撥水加工済みクロスタレーザ
撥水加工済み高強度ナイロン
スチールシューレースフック

シャンク: プラスチックソフト

ソール: シリオ・VIBRAM® CAMOSCIO

ソール張替え: ○

イタリア製



ソール詳細は P.6



アスファルト/シルバー(22.5cm~29.0cm)

41A Rosso

シリオトリムフィット3Eモデル。
軽量でタフなオールラウンダー。
ATL アクティブトレック
ライトテクノロジー。
ソール張替え対応モデル。



¥35,970 (税抜価格 ¥32,700)

- サイズ 3E
- ウェイト(片足) 約590g/26.0cm
- ソールスタンス 6.5cm

アッパー: 撥水加工済みスウェードレザー
撥水加工済み高強度ナイロン
スチールシューレースフック

シャンク: プラスチックソフト

ソール: シリオ・VIBRAM® MASAI

ソール張替え: ○

イタリア製



ソール詳細は P.6



ロッソ(22.5cm~29.0cm)

P.F.431 AB/AI

次の景色へ。
 タフでさらなるステップアップに
 マルチに活躍するATLアクティブトレック・ライト。
 ソール張替え対応モデル。



¥39,930 (税抜価格 ¥36,300)

- サイズ 3E+
- ウェイト(片足) 約590g/26.0cm,
約530g/24.0cm
- ソールスタンス 6.5cm

アッパー:	撥水加工済みクロスタレザー 撥水加工済み高強度ナイロン スチールシューレースフック
シャンク:	プラスチックソフト
ソール:	シリオ・VIBRAM® CAMOSCIO
ソール張替え:	○

イタリア製



ソール詳細は P.6



アスファルト/ブルー (25.0cm~29.0cm)



アスファルト/アイリス (22.5cm~25.0cm)

SIRIO

トレッキング | 18 | TREKKING

P.F.630 OLV



使い込むほど足になじむ
イタリア製ヌバックオールレザーモデル。
3シーズンハードトレッキング向け。
ソール張替え対応モデル。
手入れ次第で長く付き合えるタフな相棒。

¥47,300 (税抜価格 ¥43,000)

- サイズ 3E+ / 4E+
- ウェイト(片足) 約820g/26.0cm
- ソールスタンス 5cm

アッパー:	アンフィビオ・ヌバックレザー アナミックタンク アシメトリック・アッパー ワイドラバープロテクト フレックスアングルパッド スチールシューレースフック
シャンク:	プラスチックハード
ソール:	シリオ・VIBRAM®HAYABUSA
ソール張替え:	○

イタリア製



ソール詳細は P.6



オリーブ

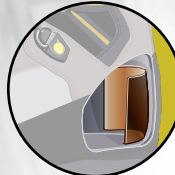
P.F.630/P.F.640

マルチダイレクション・
アングルフレックス・システム
足首をしっかりサポートし
前後左右のフレックスを高め
軽快な動きを可能にします。



3D パッド

踵からアキレス腱部分
にかけて3D形状の
パッドを日本人の足に
合わせて配置。
踵の浮きを抑える
最適フィットを実現。



P.F.640 OLV



使い込むほど足になじむ
イタリア製ヌバックオールレザーモデル。
3シーズンハードトレッキング向け。
ソール張替え対応モデル。
手入れ次第で長く付き合えるタフな相棒。

価格、基本スペックはP.F.630と共通



オリーブ

P.F.731 AS



3E+ワイズのセミワンタッチアイゼン対応防寒モデル。
PF730のゴアテックス®・インシュレーテッド・
コンフォートテクノロジーモデル。軽量アルパインブーツ。
アナトミックヒールパッドが足首を優しく包み、
後方へのストレスを軽減します。
クイックリリースでシューレースを一気に外すことが可能。

¥53,350 (税抜価格 ¥48,500)

- ワイズ 3E+
- ウェイト(片足) 約760g/26.0cm
- ソールスタンス 5cm

アッパー:	クロスタレザー コーデュラナイロン 撥水加工済みナイロン ラバーラウンド スチールシューレースフック
シャンク:	グラスファイバー+コルクボード・ インシュレーション
ソール:	シリオ・VIBRAM® CAMOSCIO
ソール張替え:	○

イタリア製



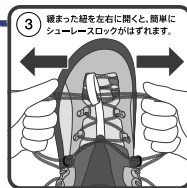
ソール詳細は P.6



アスファルト (23.5cm~29.0cm)

P.F.731

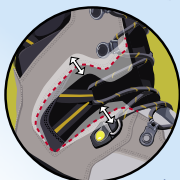
クイックリリース
クイックリリースを手前に引くことでシューレースロックをはずしやすくなります。



※特許出願中

P.F.730/P.F.731

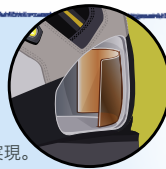
**マルチダイレクション・
アンクルフレックス・システム**
足首をしっかりサポートし
前後左右のフレックスを高め
軽快な動きを可能にします。



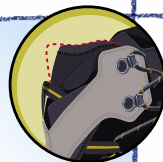
ハイデンシティートゥ
ソールの先端部分に硬質な素材を配置。
爪先だけでひっかけて登るような
岩場でのグリップを可能にします。



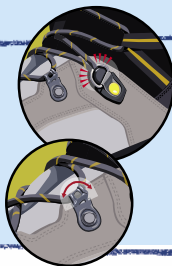
3Dパッド
踵からアキレス腱部分にかけて
3D形状のパッドを
日本人の足に合わせて配置。
踵の浮きを抑える最適フィットを実現。



ビルトインゲーター
伸縮性のある素材で足首をカバー。
足に負荷なく、雨、泥の侵入を
防ぎます。



シューロックフック
靴紐を締める際、足の甲を
しっかりホールドさせ靴紐を
固定します。
足首分と甲部分で異なった
フィッティング調整を可能
にします。



P.F.730 AS



¥47,850 (税抜価格 ¥43,500)

3シーズン・ライトアルパインブーツ。
3E+ワイズのセミワンタッチアイゼン対応
3シーズンモデル。
トレッキングから本格登山にまで
マルチに対応するライトアルパインブーツ。
アナトミックヒールパッドが
足首を優しく包み、
後方へのストレスを軽減します。

基本スペックはP.F.731と共通



アスファルト (23.5cm~29.0cm)

シリオ・シューレース

靴紐がゆるむと踵が浮いたり、下り歩行で爪先を痛めやすくなります。シリオ・ブーツには、弾力性・耐久性が高く締めやすいシリオ・オリジナルシューレースをお勧めします。

丸紐 ¥770 (税抜価格 ¥700)

BLK/XRD (170cm, 180cm)
BLK/XYL (170cm, 180cm)
BLK/ZYL (170cm, 180cm)
BLK/4YL (170cm, 180cm)
BLK/4GRY (150cm, 160cm, 170cm, 180cm)
BLK/4OR (150cm)
BLK/BLUE (150cm, 160cm)
BLUE (150cm, 160cm)
IRIS (150cm)
LYEL (180cm)

CG (160cm)
SND (150cm, 160cm)
KH (150cm)
FB (150cm)
SR (150cm)
RUBY (140cm)
CLYLBK (165cm, 180cm)
CGRDGR (165cm, 180cm)
CMRN (160cm, 170cm)
CDEM (115cm, 125cm)

CSKY (115cm)
CLBEG (120cm, 130cm)
CDES (120cm, 130cm)
CPPL (110cm)
CHAZE (115cm)
CSTM (115cm, 125cm, 135cm)
CBLK (115cm, 125cm, 135cm)
CBEBR (120cm, 130cm)
CPRN (110cm)
CSFBLK (110cm, 120cm, 130cm)



イメージ画像です。



起毛された革(スエード、ヌバック)及び合成スエード専用のお手入れ剤です。通気性を損なわずにしなやかさと防水性を与えるスプレーです。

- ❗ 色合いが濃くなる場合があります。
- ❗ 他の部位に色がうつらないようマスキングテープ等を貼ってスプレーしてください。

¥770 (税抜価格 ¥700)

カーキ

265-GTX		610-GTX	P.F.68	
303-GTX		511-GTX	P.F.430	KH
262-GTX	TABACCO	P.F.552-GTX	P.F.430	HNT
245-GTX	BRN	411-GTX	BB	P.F.440
251-GTX	BEG	P.F.421-GTX	BB	P.F.421
P.F.240-GTX		P.F.301	BRN	P.F.530
P.F.420-GTX	BB	P.F.161		P.F.630
P.F.210-GTX	NV	P.F.421-GTX	CB	P.F.640
P.F.555-GTX		P.F.156	BRN	P.F.156-2
P.F.760-GTX		P.F.116		P.F.156-2
P.F.770-GTX		P.F.302	BRN	P.F.302
410-GTX	BB	P.F.65		CAFÉ

フォレストグリーン

270-GTX	P.F.422-GTX	SND	P.F.662-GTX	
272-GTX	P.F.660-GTX		611-GTX	
P.F.260-GTX	P.F.664-GTX		P.F.46	FRT

フットベッド

快適な山歩きを楽しむために、フットベッドは靴の中で大切な役割を果たします。フットベッドがへたってきたら早めの交換をお勧めします。



フルスペーサー

¥1,100 (税抜価格 ¥1,000)

厚さ: 2mm
size: 22.0cm~29.0cm

高さを調節できるシリオ純正スペーサー。靴を履いてみて、甲周りがルーズに感じた時スペーサーをフットベッドの下に敷いてフィッティングを調整します。



イメージ画像です。

シリオフットベッド

¥1,540 (税抜価格 ¥1,400)

(3E、3E+、4E+対応)

通気性が高く、夏場でも快適です。



SIRIO®

靴のお手入れ | 21 | CARE



オーソペディクス・スポーツ プレミアムインソール

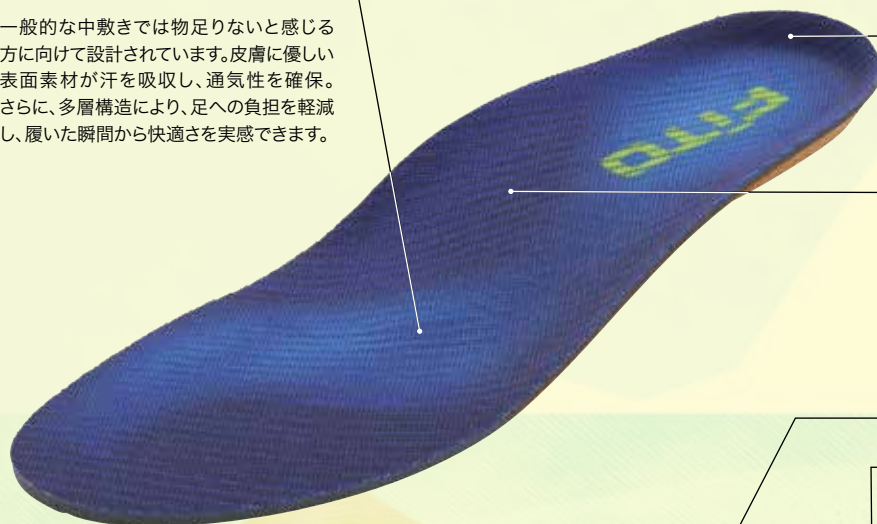
Fito Physio (insole)

プレミアムコンフォートインソール 標準インソールを卒業したい方へ

FITOはWell Walking SRLのブランドです。

Well Walking SRL は、足の健康をサポートする革新的な製品を開発するイタリア企業です。1990年からスポーツ用および整形外科用靴の分野で最新技術を活用し、消費者のニーズに応じた製品を提供しています。豊富な経験と専門知識を基に、常に革新的で高品質な製品を追求しています。

一般的な中敷きでは物足りないと感じる方に向けて設計されています。皮膚に優しい表面素材が汗を吸収し、通気性を確保。さらに、多層構造により、足への負担を軽減し、履いた瞬間から快適さを実感できます。



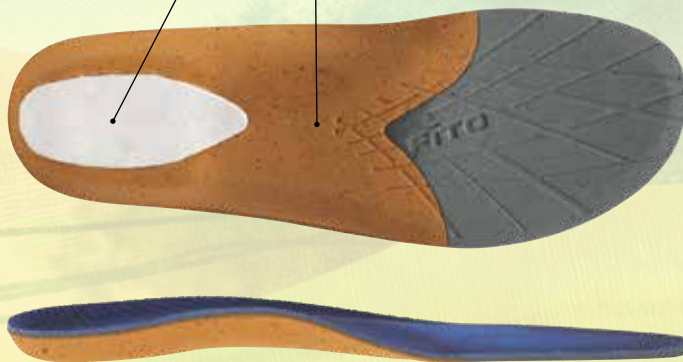
解剖学的に設計されたインソール形状が足裏のアーチを自然にサポートし、かかと部分には柔らかさを保つことで、足底筋膜炎や踵骨棘による不快感をやわらげます。

対応する症状:

- ・ 足が重だるく感じる方

効果・メリット:

- ・ 踵骨棘による痛みの緩和
- ・ かかとへの衝撃を吸収し、歩行時の快適性を向上
- ・ ライニングを傷つけにくい、柔らかい素材



Physio

¥4,950 (税抜価格 ¥4,500)

- サイズ 24.0cm ~ 28.0cm
- 前足部厚さ 5mm

カバー: 高吸汗・低刺激性カバー 0,8 MM

ベース: 高吸収オーソポリウレタン素材

インソールシェル: 標準密度サポートポリウレタン

踵部: Boostフォーム(エラストマー素材)
衝撃吸収と反発力を最適化

イタリア製

FITO size	37	38	39	40	41	42	43
SIRIO size	24.0	24.5	25.0	25.5 26.0	26.5	27.0 27.5	28.0

FITO
WellWalking.it

CARE 靴のお手入れ

靴は、お手入れ次第で長持ちします。メンテナンスや保管は、靴をきれいに保つだけでなく泥や汚れによるダメージから靴を守る大切な作業です。シリオの靴はここで紹介する方法でメンテナンスするをお願いします。

※製品の検査には最新の注意を払っておりますが、お使いになる前にお買い上げ頂いた商品を今一度ご確認ください。また、ご近所で足慣らし(階段の昇降等)をし、ブーツを履き慣らしてから山へお出かけください。

メンテナンス 安全点検

使用頻度にかかわらず、ご使用前は安全点検を必ず行ってください。特に長期間使用していない場合は、使用予定の1ヶ月ほど前には入念に点検し、必要であれば適切なメンテナンスや処置を施してください。

- フックやD環、アッパー、シューレース(靴紐)などに損傷がないかを点検してください。
- ソールに大きな傷がないか、ソールが減っていないかを確認し、必要であればソール張替をしてください。シリオの靴は一部モデルを除き、ソールの張替が可能です(有料)。ソールの張替は、ご購入店にてご依頼ください。
- ソールやミッドソールの弾力性があるかないか、色つやが極端に落ちていないかは、特に念入りに点検してください。経年劣化の可能性があれば、ご使用はお止めください。

アッパーの種類

- クロスタ
- シンセティックレザー
- ヌバック
- ナイロン
- スウェード
- アラミド繊維
- ナチュラルレザー

● 防水対策 (全てのシリオ・ブーツ)

ソール、バイキャスト部以外のアッパーの部分に、防水スプレーをブーツから30cmくらい離してまんべんなく吹き付けます。これで靴表面の防水ができます。

ナチュラルレザー、フルグレインレザーの場合

ソール以外のアッパーの部分に防水スプレーを吹き付けると、靴墨を薄く塗ります。

汚れ落としの方法



- アッパーの汚れは、粗めのブラシでブラッシングして、泥やホコリを落とし、その後、柔らかな布で拭き取ってください。汚れがひどい場合には、市販のジェル、クリームなどで汚れを落とし、日陰で完全に乾かしてください。
- 合成皮革/人工皮革は水を含ませたスポンジで拭き取り、日陰で自然乾燥させてください。
- ソールに詰まった汚れは、ブラシやヘラで取り除いてください。酷い汚れはタワシなどでソールを水洗いし、その際、靴の内部を濡らさないように注意してください。
- 汚れたシューレースは中性洗剤で水洗いしてください。

皮革

- 靴の素材に合った皮革ケアをおすすめします。ジェル又はローションタイプがおすすめです。
- 撥水効果が落ちてきたと感じたら、撥水スプレー等をお使いください。

推奨ケア製品

ケア製品の取り扱いについては各社にお問い合わせください。

Collonil コロニル
販売元 株式会社アイザックス商会
www.isaacs.co.jp



Grangers グランジャーズ
輸入代理店 株式会社キャラバン



NIKWAX ニクワックス
輸入代理店 株式会社ニユー



乾燥の方法



- シューレースを緩めてフットベッドを取り出し、最低一日は陰干ししてください。
- 雨で靴が濡れてしまった場合には、シューレースとフットベッドを取り出し、完全に乾くまで風通しの良い場所で陰干ししてください。乾いたら、新聞紙などを詰めて形を整え、シューレースを締めて保管してください。濡れた靴をストーブや、ドライヤー、直射日光で乾かすと、革やナイロンが変形して傷みや弱くなります。
- 山小屋の乾燥室で靴を乾かす場合には、必ずシューレースとフットベッドを取り出し、ストーブのすぐ近くには絶対置かないでください。なお、甲皮は色落ちすることがありますのでご注意ください。

保管場所について

- 湿気や紫外線は靴の大敵ですので、直射日光の当たらない風通しの良い場所で保管してください。普段使用している下駄箱に収納しておくのが良い方法です。
- 箱に入れて押し入れなどに保管する場合には、定期的に風通しの良い場所で陰干ししてください。
- 革が呼吸できなくなりますから、ビニール袋にいれて保管しないでください。
- 炎天下の車のなかやストーブの近くなど、高温多湿になる場所に放置しないでください。革、ゴアテックス®、メンブレン、ソールなどが傷みや弱くなります。



保管前のお手入れ

- クロスタ/ヌバック/スウェードの場合

保管する前にブラシを使って皮の表面を整え、色落ちがあるようでしたら、挿色スプレー等(ヌバックカラーズスプレー等)を靴から30cmくらい離してまんべんなく吹き付けます。

(皮革油はお使いにならないようにしてください。)

- ナチュラルレザー、フルグレインレザーの場合

保管する前に防水スプレーを吹き付けるか、靴墨を薄く塗り込んでおいてください。

必ず完全に乾いてから保管してください。

ご注意



シリオ・ブーツは、大半のモデルにゴアテックス®メンブレンを採用して防水性と透湿性を実現しています。アッパー(甲皮)のお手入れを怠りますと、アッパーとゴアテックス®メンブレンの間に水がたまり、足入れ口の縫い目から内部に侵入する恐れがありますのでご注意ください。また、スプレーを必要以上に吹き付けると、革の機能を損ねたり、ソール剥がれを招く原因となりますのでご注意ください。



シリオ純正以外のフットベッドを使用する場合は保証対象外となります。



現在の染色技術では色落ちを完全に止めることはできません。アッパーやライニングに天然皮革、マイクロファイバー・シンセティックレザー、織布を使用した商品は、雨や多量の発汗・摩擦などにより色落ちすることがあります。淡い色の靴下や衣類の着用にはご注意ください。



靴が屈曲した際や接地した時に音が鳴る場合があります。これは快適さを生み出す靴の構造や素材の組み合わせによって生じるものです。この音鳴りを減少させるように改善を努めておりますが、抑制しきれない面もございます。ブーツの機能をご理解の上、ご使用下さいますようお願いいたします。

シリオからのお願い

シリオ・ブーツの一部のモデル、または旧モデルには、ポリウレタン・ミッドソールが使用されています。ポリウレタン素材は、製造後およそ5年を過ぎると使用頻度に関わらず空気中の水分などの作用で徐々に経年劣化します。また、5年以下でもご使用後のお手入れと保管状況によっては劣化が発生することがあります。ご使用前には異常がなくとも、歩いている途中で素材の変質によりソールの剥がれ等が起こると歩行が困難になり、場合によっては危険な状況になりかねません。耐用年数の経過しているブーツは、たとえソールが減っていても張替え、もしくは、買い替えをご検討の程お願いいたします。

※張替えのできないブーツもあります。



3年経ったら
必ずチェック!!

- ポリウレタンミッドソールを採用しているモデルは次の通りです。

旧モデル:P.F.210-GTX,410-GTX, P.F.420-GTX, 510-GTX, P.F.551-GTX, P.F.555-GTX, 610-GTX, P.F.620-GTX, P.F.660-GTX

旧モデル(VIBRAM®ソールでないモデル):P.F.422-GTX, P.F.664-GTX

シリオ・ハヤブサソール:P.F.530, P.F.630, P.F.640

- 漏水についてのお問い合わせは、2023年4月よりGORE-TEX®ブランド サービスチーム(TEL. 0120-015-841)扱いとなりました

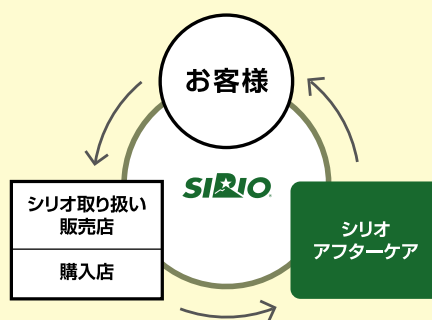


シリオ・アフターサービス

- ソールの張替え(有償)

- シリオ・アフターケア

シリオ・ブーツは、アッパーさえ傷んでいなければ一部のモデルを除きソール張替えが可能です。ご購入店もしくはシリオ取扱店までお早めにご相談ください。なお、張替えには2ヶ月、時期によってはそれ以上の日数を要します。また、ソール張替え以外の修理も承っております。



シリオ品質保証システム

1 保証期間

品質保証期間はお買い上げの日より1年間とします。

2 保証の範囲

品質保証期間内に商品に手を加えず、且つソール張替えをしていない状態にて通常のご使用のもと、何らかの損傷、または品質、製造上の不備があった場合には弊社が無償修理いたします。

3 保証の手続き

品質保証期間内に損傷して無償修理をご依頼される場合は、商品ご購入店にご持参いただくか、お買い上げいただいた際のレシートのコピーと、損傷状況を明記し、商品と共に弊社宛にお送りください。

4 保証期間内でも次の場合有償となります。

- 使用上の誤り、不注意などによる損傷。
- 消耗品の消耗、損傷により交換を要する場合。
- 使用上に生じたキズ、汚れ等の外観上の変化。
- フットベッド、及びインソールの踵にプラスチックが使われているタイプによるゴアテックス®の破れ等。
- その他、弊社にて判断させていただく場合があります。

※ お買い上げ1年以上経ったシリオブーツにつきましても、有償にて対処させていただきます。

ご注意

- ホックやD環などのパーツの在庫が無い場合、事前連絡なしで同等の代替えパーツを使用する場合があります。
- シーズン前は通常よりも時間がかかる場合がありますので、ご了承ください。



シリオ株式会社

<https://www.sirio.co.jp>



- 商品の仕様、商品構成、価格等は都合により変更することがあります。
- 商品の仕様や色は写真と実物とでは異なる場合があります。
- 本カタログに掲載されている情報は2026年4月1日現在のものです。
予告なしに変更される場合があります。
- 商品に関するお問い合わせ等は上記までお問い合わせ下さい。
- GORE®, GORE-TEX®, SURROUND®, GUARANTEED TO KEEP YOU DRY™
および記載のデザイン(ロゴ)は、W. L. Gore & Associatesの商標です。

■ このカタログに掲載されている写真、文章、イラストの無断転載を禁じます。

All rights reserved. No parts of this publication may be reproduced or used in any form or by any means without written permission of the author.

Design: Cerruti Comunicazione - Italy - www.cerruticom.com

2026年4月1日

SIRIO[®]
have fun

Sirio book 2026

